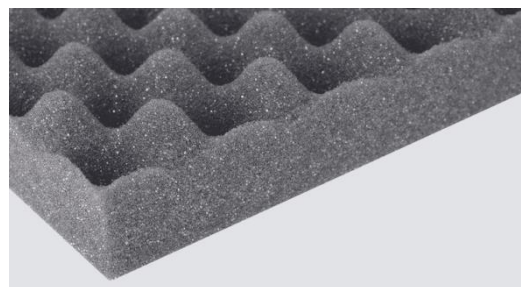


## Silphon® Lärmschutz Noppenschaumstoff PUR anthrazit mit Selbstklebung

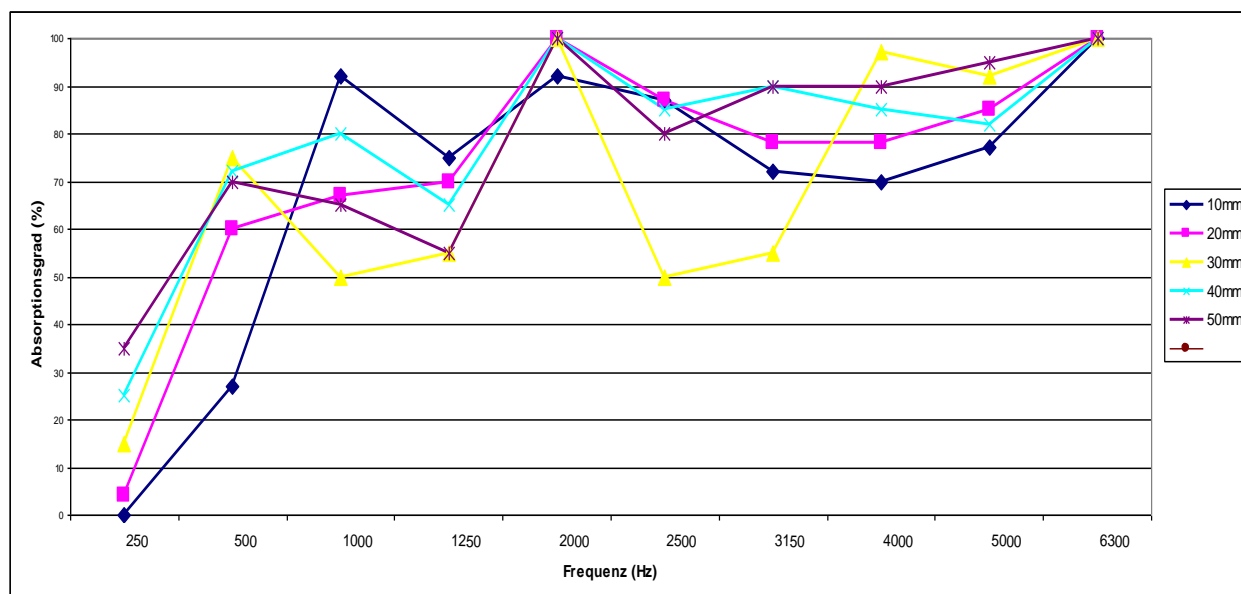


### PRODUKTBESCHREIBUNG

Der Noppenschaum ist ein Schallabsorber mit extrem vergrößerter Oberflächenstruktur. Dank seiner gewellten Oberflächenstruktur wird eine sehr gute, breitbandige Schallabsorption erzielt. Der Noppenschaum besteht aus einem feinporigen, flexiblen Polyurethanschaum mit offener luftdurchlässiger Struktur. Er ist ein äusserst guter und effizienter Schallabsorber. Ergänzende Verarbeitungsschritte in Farbgebung, Dimensionen, Qualitäten usw. erlauben vielfältige Gestaltungsmöglichkeiten und akustisch- / applikationstechnische Optimierungen.

PRODUKTSPEZIFIKATION	
Qualität	PU-Schaum
Raumgewicht	ca. 25 kg/m <sup>3</sup>
Farbe	anthrazit
PRODUKTEIGENSCHAFTEN	
Temperatureinsatz mit Selbstklebung	-10° C bis +75° C
Temperatureinsatz ohne Selbstklebung	-10° C bis + 120° C
Feuerbeständigkeit	MVSS 302, DIN 75200
Oberflächenstruktur	gewellt
Akustik	siehe Diagramm

Absorptionsgrad nach DIN 52215-63



Die Angaben erfolgen nach bestem Wissen und technischen Kenntnissen. Vorbehalten bleiben Änderungen.

## Einsatzgebiete

Der Noppenschaum wird speziell eingesetzt in und an

- Raumakustik
- Messräume
- Prüfkabinen
- Verschalungen

## Bemerkung

Der Noppenschaum kann auch mit zusätzlichen, Körperschalldämpfenden Schichten verbunden geliefert werden. Durch die Kombination dieser beiden fest verbundenen Qualitäten wird eine hohe Wirkung in Bezug auf im Körper- und Luftschalldämpfenden Bereich erzielt.

## Einsatzgebiete Verarbeitung

Die zu beklebenden Flächen müssen sauber, fettfrei und trocken sein. Nach Abziehen der Abdeckfolie muss die Platte vollflächig auf den Untergrund angedrückt werden. Um eine einwandfreie Verbindung zu gewährleisten, sollte die frisch verklebten Bauteile während 24 Stunden (bei Raumtemperatur von 18 bis 20 °C) keinen akustischen Einflüssen ausgesetzt werden.

## Lieferformen

Format/Dicke in diversen Größen und Dicken erhältlich  
Ausführung mit oder ohne Selbstklebung

Andere Materialqualitäten, Farben, Noppenverhältnisse, Raumgewichte auf Anfrage.

Nach Kundenwunsch gestanzt oder zugeschnitten lieferbar.

---

Die Angaben erfolgen nach bestem Wissen und technischen Kenntnissen. Vorbehalten bleiben Änderungen.